

# Latitude 5480

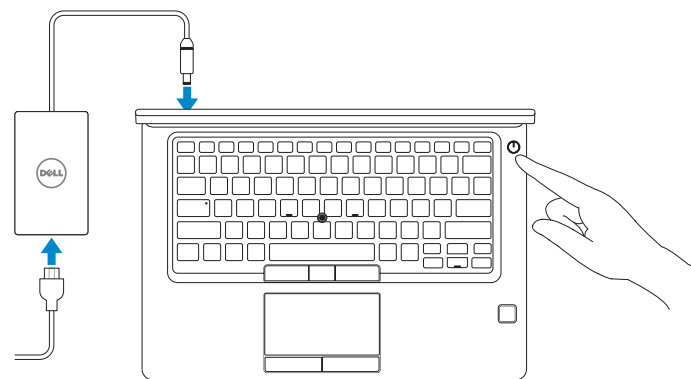
## Quick Start Guide

Aan de slag  
Przewodnik szybkiego uruchamiania  
Ghid de pornire rapidă  
Vodnik za hitri začetek



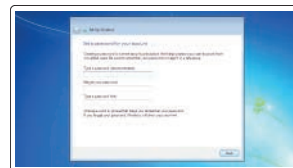
## 1 Connect the power adapter and press the power button

Sluit de netadapter aan en druk op de aan-uitknop  
Podłącz zasilacz i naciśnij przycisk zasilania  
Conectați adaptorul de alimentare și apăsați pe butonul de alimentare  
Priključite napajalnik in pritisnite gumb za vklop/izklop



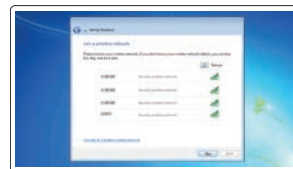
## 2 Finish Windows 7 setup

Voltooi de installatie van Windows 7 | Skonfigureer system Windows 7  
Terminați de configurat Windows 7 | Dokončanje namestitve sistema Windows 7



### Set a password for Windows

Stel een wachtwoord voor Windows in  
Ustaw hasło do systemu Windows  
Setați o parolă pentru Windows  
Nastavite geslo za sistem Windows



### Connect to your network

Maak verbinding met uw netwerk  
Podłącz komputer do sieci  
Conectați-vă la rețea  
Povežite se z omrežjem

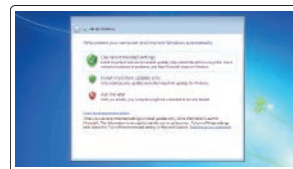
**NOTE:** If you are connecting to a secured wireless network, enter the password for the wireless network access when prompted.

**OPMERKING:** als u verbinding maakt met een beveiligd draadloos netwerk, voer dan het wachtwoord in voor toegang tot het draadloze netwerk wanneer u hierom wordt gevraagd.

**UWAGA:** jeśli nawiązujesz połączenie z zabezpieczoną siecią bezprzewodową, wprowadź hasło dostępu do sieci po wyświetleniu monitu.

**NOTĂ:** dacă vă conectați la o rețea wireless securizată, introduceți parola pentru accesul la rețeaua wireless atunci când vi se solicită.

**OPOMBA:** če se povezujete v zaščiteno brezžično omrežje, ob pozivu vnesite geslo za dostop do brezžičnega omrežja.



### Protect your computer

Beveilig de computer  
Chron komputer przed wirusami  
Protejați-vă computerul  
Zaščitite računalnik

### Product support and manuals

Productsupport en handleidingen  
Pomoc techniczna dotycząca produktu i instrukcje obsługi  
Asistență pentru produs și manuale  
Podpora in navodila za izdelke

[Dell.com/support](http://Dell.com/support)  
[Dell.com/support/manuals](http://Dell.com/support/manuals)  
[Dell.com/support/windows](http://Dell.com/support/windows)

### Contact Dell

Contact opnemen met Dell | Skontaktuj się z firmą Dell  
Contactați Dell | Stik s podjetjem Dell

[Dell.com/contactdell](http://Dell.com/contactdell)

### Regulatory and safety

Regelgeving en veiligheidsvoorschriften  
Zgodność z normami i bezpieczeństwo  
Reglementări și siguranță  
Zakonsko predpisane in varnostne informacije

[Dell.com/regulatory\\_compliance](http://Dell.com/regulatory_compliance)

### Regulatory model

Model van regelgeving | Formalne oznaczenie modelu  
Model de reglementare | Zakonsko predpisan model

P72G

### Regulatory type

Type regelgeving | Formalne oznaczenie tipu  
Tip de reglementare | Zakonsko predpisan tip

P72G001

### Computer model

Computermodel | Model komputera  
Model de computer | Model računalnika

Latitude 14-5480



00GTTCA00

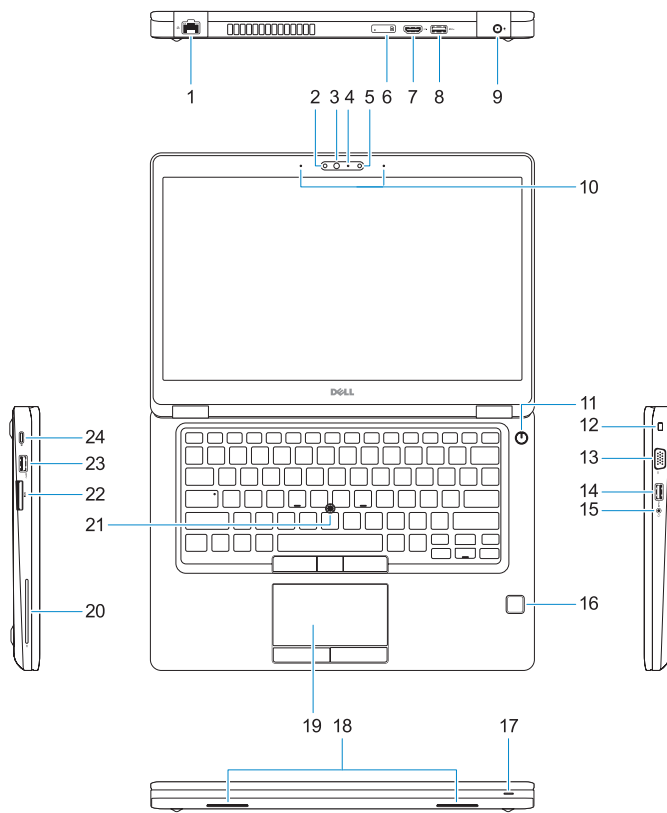
© 2017 Dell Inc. or its subsidiaries.

© 2017 Microsoft Corporation.

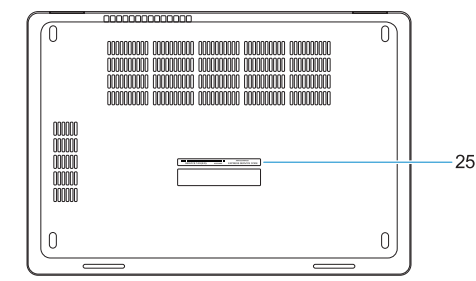
2017-03

# Features

Kenmerken | Funkcje | Caracteristici | Funkcije



- 1. Network port
- 2. Infrared (IR) camera (optional)
- 3. Infrared emitter (optional)
- 4. Camera status light (optional)
- 5. Camera (optional)
- 6. uSIM card slot (optional)
- 7. HDMI port
- 8. USB 3.0 port
- 9. Power connector port
- 10. Dual array microphones
- 11. Power button
- 12. Nobel Wedge lock slot
- 13. VGA port
- 14. USB 3.0 port with PowerShare
- 15. Headset/Microphone port
- 16. Touch fingerprint reader (optional)
- 17. Battery charge status light
- 18. Speakers
- 19. Touchpad
- 20. Smart card reader (optional)
- 21. Pointstick (optional)
- 22. SD card reader
- 23. USB 3.0 port
- 24. DisplayPort over USB Type-C/ optional Thunderbolt™ 3
- 25. Service tag label



- 1. Netwerkaansluiting
- 2. Infraroodcamera (IR) (optioneel)
- 3. Infraroodzender (optioneel)
- 4. Camera-statuslampje (optioneel)
- 5. Camera (optioneel)
- 6. Sleuf voor usimkaart (optioneel)
- 7. HDMI-poort
- 8. USB 3.0-poort
- 9. Netconnectorpoort
- 10. Dual array-microfoons
- 11. Aan-/uitknop
- 12. Sleuf voor Noble Wedge
- 13. VGA-poort
- 14. USB 3.0-poort met PowerShare
- 15. Headset-/microfoonpoort

- 16. Vingerafdrukkelezer (optioneel)
- 17. Lampje voor status batterijlading
- 18. Luidsprekers
- 19. Toetsenblok
- 20. Smart card-lezer (optioneel)
- 21. Pointstick (optioneel)
- 22. SD-kaartleesapparaat
- 23. USB 3.0-poort
- 24. DisplayPort via USB-type C/ optioneel Thunderbolt™ 3
- 25. Servicetaglabel

- 1. Port sieciowy
- 2. Kamera na podczerwień (opcjonalna)
- 3. Nadajnik podczerwieni (opcjonalnie)
- 4. Lampka stanu kamery (opcjonalna)
- 5. Kamera (opcjonalna)
- 6. Gniazdo karty uSIM (opcjonalne)
- 7. Złącze HDMI
- 8. Port USB 3.0
- 9. Złącze zasilania
- 10. Zestaw mikrofonów cyfrowych
- 11. Przycisk zasilania
- 12. Gniazdo blokady Noble Wedge
- 13. Gniazdo VGA
- 14. Port USB 3.0 z funkcją PowerShare
- 15. Gniazdo mikrofonu/zestawu słuchawkowego

- 16. Czytnik linii papilarnych (opcjonalny)
- 17. Lampka stanu akumulatora
- 18. Głośniki
- 19. Tabliczka dotykowa
- 20. Czytnik kart inteligentnych (opcjonalny)
- 21. Wskaźnik (opcjonalnie)
- 22. SD, czytnik kart
- 23. Port USB 3.0
- 24. Złącze DisplayPort przez USB Type-C/ opcjonalne złącze Thunderbolt™ 3
- 25. Etykieta ze znacznikiem serwisowym

- 1. Port de rețea
- 2. Cameră în infraroșu (IR) (opțională)
- 3. Emițător în infraroșu (opțional)
- 4. Indicator luminos de stare a camerei (opțional)
- 5. Cameră (opțională)
- 6. Slot pentru cartela micro-SIM (opțional)
- 7. Port HDMI
- 8. Port USB 3.0
- 9. Port pentru conectorul de alimentare
- 10. Microfoane matriceale duble
- 11. Buton de alimentare
- 12. Slot pentru încuietoare Noble
- 13. Port VGA
- 14. Port USB 3.0 cu PowerShare
- 15. Port pentru setul de cască-microfon

- 16. Cititor tactil de amprente (opțional)
- 17. Indicator luminos de stare pentru încărcarea bateriei
- 18. Boxe
- 19. Touchpadul
- 20. Cititor de smart carduri (opțional)
- 21. Buton de indicare (opțional)
- 22. Cititor card SD
- 23. Port USB 3.0
- 24. DisplayPort prin USB Type-C/ Thunderbolt™ 3 opțional
- 25. Etichetă de service

- 1. Omrežna vrata
- 2. Infrardeča kamera (dodatna možnost)
- 3. Infrardeč oddajnik (izbirno)
- 4. Lučka stanja kamere (dodatna možnost)
- 5. Kamera (dodatna možnost)
- 6. Reža za kartico uSIM (dodatna možnost)
- 7. Vrata HDMI
- 8. Vrata USB 3.0
- 9. Vrata za napajalni priključek
- 10. Dvojni niz mikrofonov
- 11. Gumb za vklop/izklop
- 12. Reža za ključavnico Nobel Wedge
- 13. Vrata VGA
- 14. Vrata USB 3.0 s funkcijo PowerShare
- 15. Vrata za slušalke z mikrofonom/ mikrofon

- 16. Bralnik prstnih odtisov na dotik (dodatna možnost)
- 17. Lučka stanja polnjenja baterije
- 18. Zvočniki
- 19. Sledilna ploščica
- 20. Bralnik pametnih kartic (dodatna možnost)
- 21. Paličica za pomikanje (dodatna možnost)
- 22. Čitalnik kartic SD
- 23. Vrata USB 3.0
- 24. DisplayPort prek priključka USB Type-C/Thunderbolt™ 3 (dodatna možnost)
- 25. Servisna oznaka